

# 定性分析报告

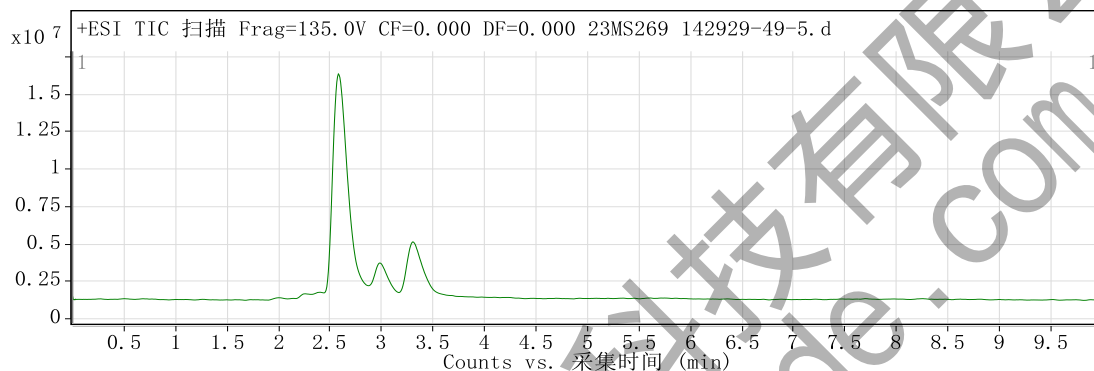
**数据文件名称** 23MS269 142929-49-5.d      **样品名称** 23MS269 142929-49-5  
**样品类型** Calibration      **位置** Vial 60  
**仪器名称** Instrument 1      **用户名** DESKTOP-4G0NUSO\mouxin  
**采集方法** 通用方法(D泵).m      **采集时间** 2023/9/15 16:56:14  
**IRM 校正状态** Not Applicable      **DA 方法** Default.m

**注释**

**设备类型** TandemQuadrupole      **Sample Group**  
**Info.**      **Stream Name** LC 1  
**Acquisition SW** 6400 Series Triple  
**Version** Quadrupole 10.0 (142)

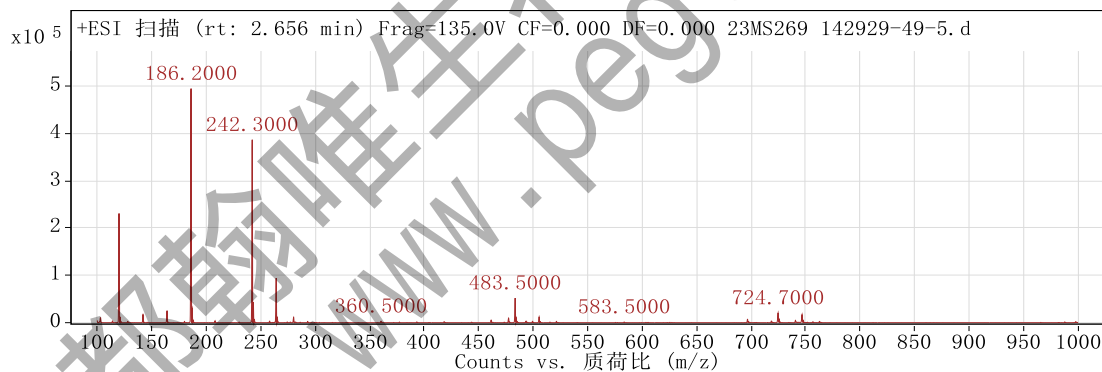
## 用户色谱图

裂解电压 135 碰撞能量 0 电离模式 ESI



## 用户质谱图

裂解电压 135 碰撞能量 0 电离模式 ESI

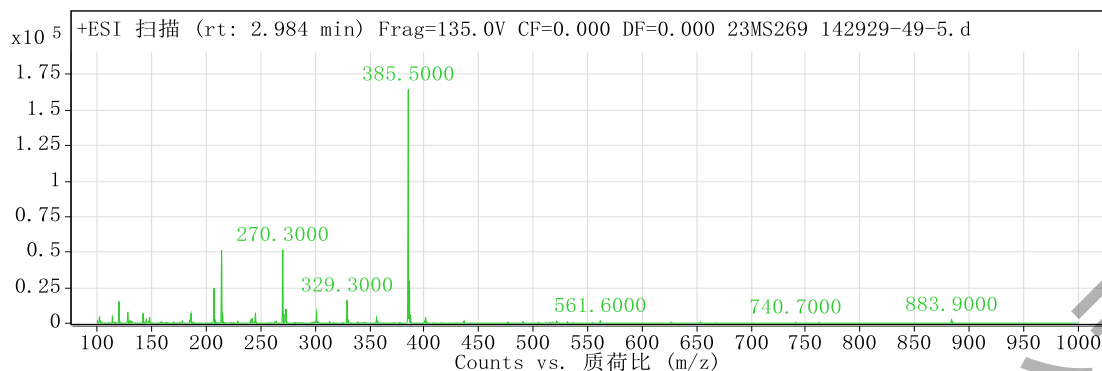


**峰列表**

m/z	z	丰度
120.1	1	231077.5
142.1		17481.46
164.2		25053.52
186.2	1	495188.88
187.2	1	30165.16
242.3	1	387012.88
243.3	1	43408.7
264.3	1	94305.16
483.5	1	52090.61
724.7	1	20588.9

裂解电压 135 碰撞能量 0 电离模式 ESI

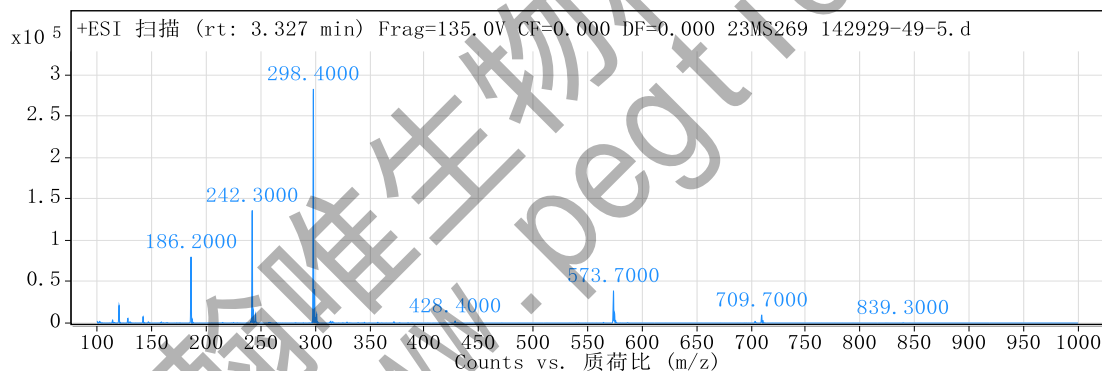
# 定性分析报告



峰列表

m/z	z	丰度
120.1		15119.34
128.2	1	7474.9
207.3	1	24676.68
214.2	1	51470.45
270.3	1	51790.3
273.3		10002.7
301.4	2	8420.6
329.3		16208.46
385.5	1	164760.52
386.5	1	29799.5

裂解电压 135      碰撞能量 0      电离模式 ESI



峰列表

m/z	z	丰度
120.1	1	21381.32
186.2	1	79969.33
242.3	1	135961.95
243.3	1	14877.62
245.3	1	10752.78
298.4	1	282761
299.4	1	41041.08
301.4	1	10884.76
573.7	1	39005.04
574.7	1	11560.5

--- 报告结束 ---